



CLUB ALPINO ITALIANO
Sezione di Cernusco s/N.
Piazza Matteotti, 8
1946 – 2006 Sessantesimo di Fondazione



Corso di Sci di Fondo 2011 ***Stile Classico e Pattinato***

Il corso per l'anno 2011 si articola in N' 4 lezioni pratiche secondo il seguente calendario:



23-Gennaio-SCHILPARIO, Pista degli Abeti



06-Febbraio-BRUSSON, Val d'AYAS (AO)



20-Febbraio-Valle di GRESSONEY (AO)



27-Febbraio-ENGADINA

La quota di partecipazione comprenderà:(ancora da definire)

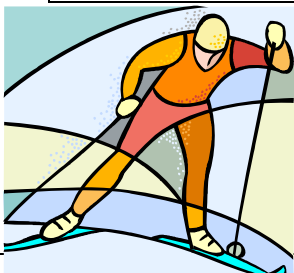
- ❄ 2 ore di lezione collettiva con istruttori F.I.S.I.
- ❄ tessera giornaliera di circolazione sulle piste
- ❄ noleggio attrezzatura (scarponi, sci, bacchette) giornaliera
- ❄ 4 viaggi* andata/ritorno in pullman

Apertura iscrizioni: 3 dicembre 2010, chiusura iscrizioni 21 gennaio.

I corsi sono attivabili con almeno 10 iscritti per ognuno dei due stili.

È necessario essere iscritti al CAI, e presentare certificato medico attestante l'idoneità fisica per la pratica sportiva non agonistica.

PER TUTTI GLI APPASSIONATI, AL TERMINE DEL CORSO, è proposta una 2 GIORNI IN VAL DI FASSA (12-13 MARZO)



Per iscrizioni e informazioni rivolgersi in sede a:
Gioia Bossi, Mario Roberto Agrati

*In caso non fosse possibile l'utilizzo del pullman, le località saranno raggiunte con auto proprie, rimborsata la quota relativa.

Apertura sede: martedì e venerdì dalle ore 21.00-23.00

www.caicernusco sulnaviglio.it